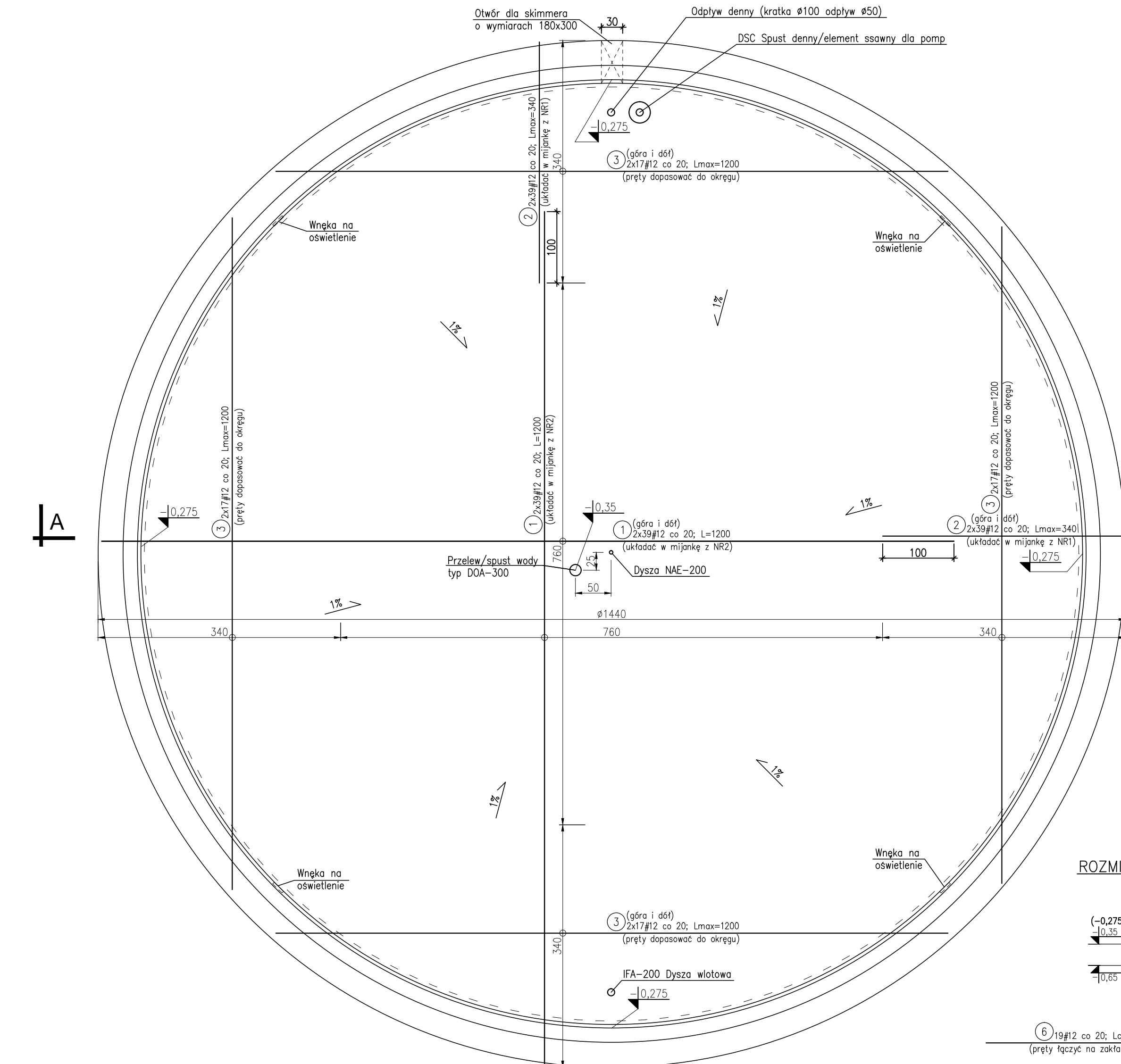


FUNDAMENT POD FONTANNĘ
1:50



UWAGI:

1. Rysunek rozpatrywać łącznie z projektami architektury i instalacyjnym.
2. Wszystkie otwory należy skoordynować z projektami instalacji sanitarnej i elektrycznej.
3. Fundamenty posadzić na gruncie rodzimym pochodzenia mineralnego.
4. W przypadku stwierdzenia gruntów słabonośnych w wykopie należy wykonać odbiór przez uprawnionego geologa lub geotechnika z wpisem do dziennika budowy.
5. Jeśli grunty będą słabonośne należy go wymienić na chudy beton.
6. W gruntach spoiстых należy nie dopuścić do znacznego namoknięcia wodą wykopu z uwagi na uplastycznienie się glin.
7. Wierzną warstwę niecki wykonać z betonu architektonicznego barwionego do koloru monolitu bortnicy z piaskowca.
8. Wymiary w [cm], rzędne w [m].

ZESTAWIENIE STALI ZBROJENIOWEJ

ELEMENT	NR PRĘTA	ŚREDNICA [mm]	DŁUGOŚĆ [cm]	LICZBA [szt.]	B500SP	
					DŁUGOŚĆ OGÓLNA [m]	
Fundament pod fontannę	1	12	1200	156		1872,00
	2	12	340	156		530,40
	3	12	1200	136		1632,00
	4	8	360	200	720,00	
	5	8	136	200	272,00	
	6	12	Lcałk.=60mb	19		1140,00
	7	12	134	400		536,00
DŁUGOŚĆ WG ŚREDNIC				[m]	992,00	5710,40
MASA 1m PRĘTA				[kg]	0,395	0,888
MASA PRĘTÓW WG ŚREDNIC				[kg]	391,84	5070,84
MASA CAŁKOWITA				[kg]		5462,68

KLASA EKSPOZYCJI XA1, XD2, XF3

BETON C30/C37 (B37)

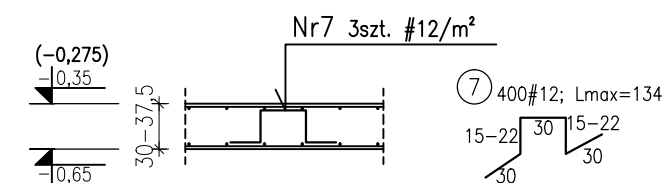
STAL A-IIIN (B500SP) - #

Otulina $c_{nom}=5cm$

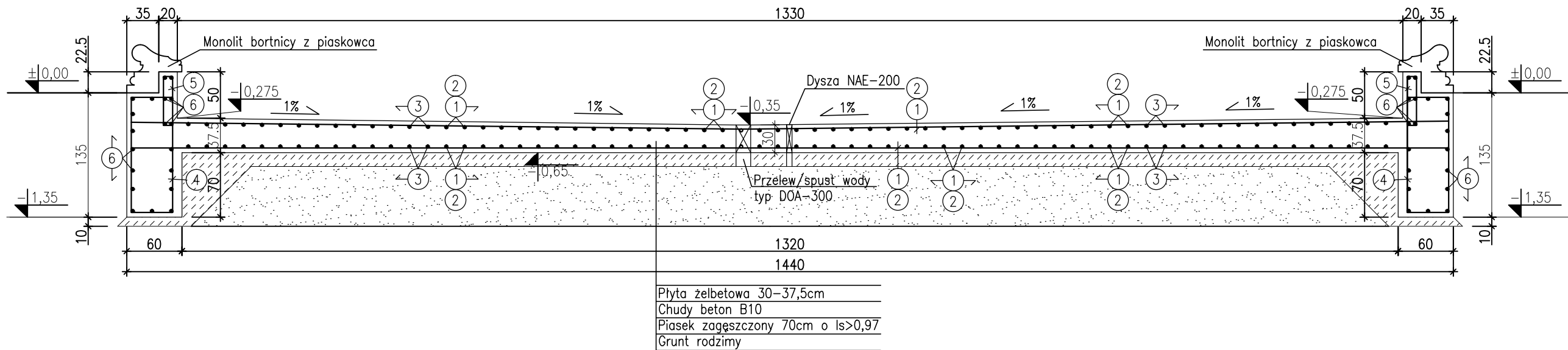
±0,00 = 147,67m npm

ROZMIESZCZENIE STÓŁKÓW PODPOROWYCH

SKALA 1:50



PRZEKRÓJ A-A



Płyta żelbetowa 30-37,5cm
Chudy beton B10
Piasek zagęszczony 70cm o $ls>0,97$
Grunt rodzimy

FUNDAMENT
POD FONTANNĘ

LUTY 2025

1:50

BRANŻA

KONSTRUKCJA

nr rys.

FAZA

PROJEKT WYKONAWCZY

K-01

PROJEKTANT

mgr inż. Łukasz Kosecki

nr upr. SWK/0119/PWOK/11

specjalność konstrukcyjno-budowlana
bez ograniczeń

INWESTOR

Miasto Radzyń Podlaski

ul. Warszawska 32, 12-300 Radzyń Podlaski